



Product Service

CERTIFICAT

N° Z2 18 03 74820 068

Titulaire du certificat: Proludic S.A.S.
ZAG de l' Etang de Vignon
181 rue des Entrepreneurs
37210 VOUVRAY
FRANCE

Marque de certification:



Produit: Équipements de jeux
MONDE VERTICAL

Le produit mentionné a été testé sur la base d'essais volontaires et est conforme aux exigences essentielles. La marque d'homologation indiquée ci-dessus peut être apposée sur le produit. Le transfert d'un certificat par le titulaire du certificat à un tiers n'est pas autorisé. Voir également les indications au verso.

Rapport d'essais n°: 713127732-3

Valable jusqu'en: 2023-03-01



Date: 2018-03-07 (Tobias Hofmann)

Page 1 sur 2

**CERTIFICAT**
N° Z2 18 03 74820 068

Modèle(s): J48100A, J48101A, J48102A, J48103A,
J48104A, J48105A, J48200A, J48201A,
J48202A, J48203A, J48204A, J48205A,
J48300A, J48301A, J48302A, J48303A,
J48304A, J48305A

Paramètres: Modèle: secteur de la sécurité; hauteur de chute

J48100A: 15,0 x 13,24 m; 2,9 m
J48101A: 21,79 x 15,08 m; 2,9 m
J48102A: 37,44 x 31,19 m; 2,9 m
J48103A: 10,44 x 8,98 m; 2,9 m
J48104A: 10,54 x 8,17 m; 2,9 m
J48105A: 14,26 x 8,2 m; 2,9 m
J48200A: 15,0 x 13,24 m; 2,9 m
J48201A: 21,79 x 15,08 m; 2,9 m
J48202A: 37,44 x 31,19 m; 2,9 m
J48203A: 10,44 x 8,98 m; 2,9 m
J48204A: 10,54 x 8,17 m; 2,9 m
J48205A: 14,26 x 8,2 m; 2,9 m
J48300A: 15,0 x 13,24 m; 2,9 m
J48301A: 21,79 x 15,08 m; 2,9 m
J48302A: 37,44 x 31,19 m; 2,9 m
J48303A: 10,44 x 8,98 m; 2,9 m
J48304A: 10,54 x 8,17 m; 2,9 m
J48305A: 14,26 x 8,2 m; 2,9 m

Material: acier, plastique, composite plastique

Testé selon: EN 1176-1:2008

**Site(s) de
production:** 74820

Page 2 sur 2

THP



Product Service

CERTIFICATE

No. Z2 18 03 74820 068

Holder of Certificate: Proludic S.A.S.

181 ZAC de l'Etang Vignon rue des Entrepreneurs
37210 Vouvray
FRANCE



Certification Mark:



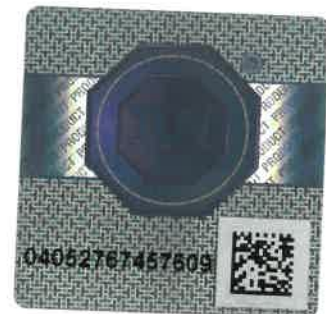
Product:

**Playground equipment
MONDE VERTICAL**

The product was tested on a voluntary basis and complies with the essential requirements. The certification mark shown above can be affixed on the product. It is not permitted to alter the certification mark in any way. In addition the certification holder must not transfer the certificate to third parties. See also notes overleaf.

Test report no.: 713127732-3

Valid until: 2023-03-01



Date, 2018-03-07

(Tobias Hofmann)

Page 1 of 2



Product Service

CERTIFICATE**No. Z2 18 03 74820 068**

Model(s): J48100A, J48101A, J48102A, J48103A, J48104A, J48105A, J48200A, J48201A, J48202A, J48203A, J48204A, J48205A, J48300A, J48301A, J48302A, J48303A, J48304A, J48305A

Parameters:

Model: safety area; fall height

J48100A: 15.0 x 13.24 m; 2.9 m
J48101A: 21.79 x 15.08 m; 2.9 m
J48102A: 37.44 x 31.19 m; 2.9 m
J48103A: 10.44 x 8.98 m; 2.9 m
J48104A: 10.54 x 8.17 m; 2.9 m
J48105A: 14.26 x 8.2 m; 2.9 m
J48200A: 15.0 x 13.24 m; 2.9 m
J48201A: 21.79 x 15.08 m; 2.9 m
J48202A: 37.44 x 31.19 m; 2.9 m
J48203A: 10.44 x 8.98 m; 2.9 m
J48204A: 10.54 x 8.17 m; 2.9 m
J48205A: 14.26 x 8.2 m; 2.9 m
J48300A: 15.0 x 13.24 m; 2.9 m
J48301A: 21.79 x 15.08 m; 2.9 m
J48302A: 37.44 x 31.19 m; 2.9 m
J48303A: 10.44 x 8.98 m; 2.9 m
J48304A: 10.54 x 8.17 m; 2.9 m
J48305A: 14.26 x 8.2 m; 2.9 m

Material: steel, plastic, plastic component materials

Tested according to:

EN 1176-1:2017

Production Facility(ies):

74820

Page 2 of 2

TUF



Product Service

ZERTIFIKAT

Nr. Z2 18 03 74820 068

Zertifikatsinhaber:**Proludic S.A.S.**181 ZAC de l'Etang Vignon rue des Entrepreneurs
37210 Vouvray
FRANKREICH**Prüfzeichen:****Produkt:****Spielplatzgeräte
MONDE VERTICAL**

Das Produkt wurde auf freiwilliger Basis auf die Einhaltung der grundlegenden Anforderungen geprüft und kann mit dem oben abgebildeten Prüfzeichen gekennzeichnet werden. Eine Veränderung der Darstellung des Prüfzeichens ist nicht erlaubt. Die Übertragung eines Zertifikates durch den Zertifikatsinhaber an Dritte ist unzulässig. Umseitige Hinweise sind zu beachten.

Prüfbericht Nr.:

713127732-3

Gültig bis:

2023-03-01



Datum, 2018-03-07

(Tobias Hofmann)

Seite 1 von 2

**ZERTIFIKAT****Nr. Z2 18 03 74820 068**

Modell(e): J48100A, J48101A, J48102A, J48103A,
J48104A, J48105A, J48200A, J48201A,
J48202A, J48203A, J48204A, J48205A,
J48300A, J48301A, J48302A, J48303A,
J48304A, J48305A

Kenndaten: Modell: Sicherheitsbereich, Fallhöhe

J48100A: 15,0 x 13,24 m; 2,9 m
J48101A: 21,79 x 15,08 m; 2,9 m
J48102A: 37,44 x 31,19 m; 2,9 m
J48103A: 10,44 x 8,98 m; 2,9 m
J48104A: 10,54 x 8,17 m; 2,9 m
J48105A: 14,26 x 8,2 m; 2,9 m
J48200A: 15,0 x 13,24 m; 2,9 m
J48201A: 21,79 x 15,08 m; 2,9 m
J48202A: 37,44 x 31,19 m; 2,9 m
J48203A: 10,44 x 8,98 m; 2,9 m
J48204A: 10,54 x 8,17 m; 2,9 m
J48205A: 14,26 x 8,2 m; 2,9 m
J48300A: 15,0 x 13,24 m; 2,9 m
J48301A: 21,79 x 15,08 m; 2,9 m
J48302A: 37,44 x 31,19 m; 2,9 m
J48303A: 10,44 x 8,98 m; 2,9 m
J48304A: 10,54 x 8,17 m; 2,9 m
J48305A: 14,26 x 8,2 m; 2,9 m

Material: Stahl, Kunststoff, Kunststoff Verbundmaterial

Geprüft nach: EN 1176-1:2017

**Produktions-
stätte(n):** 74820



Product Service

CERTIFICADO

N° Z2 18 03 74820 068

**Posedor del
certificado:**Proludic S.A.S.
ZAG de l' Etang de Vignon
181 rue des Entrepreneurs
37210 VOUVRAY
FRANCIA**Marca de certificación:****Producto:****Aparatos de juego
MONDE VERTICAL**

El producto ha sido ensayado de forma voluntaria y cumple con los requisitos esenciales. Puede llevar la marca de certificación reproducida en el presente documento. La marca de certificación no debe ser modificada en ningún caso. La transferencia del certificado a terceros no está permitida. Véase indicaciones al dorso.

Informe de ensayo n°:

713127732-3

Válido hasta:

2023-03-01

Fecha, 2018-03-07
(Tobias Hofmann)

Página 1 de 2





Product Service

Certificado
N° Z2 18 03 74820 068

Modelo(s): J48100A, J48101A, J48102A, J48103A, J48104A, J48105A, J48200A, J48201A, J48202A, J48203A, J48204A, J48205A, J48300A, J48301A, J48302A, J48303A, J48304A, J48305A

Parámetros: Modelo: área de seguridad, altura de caída

J48100A: 15,0 x 13,24 m; 2,9 m
J48101A: 21,79 x 15,08 m; 2,9 m
J48102A: 37,44 x 31,19 m; 2,9 m
J48103A: 10,44 x 8,98 m; 2,9 m
J48104A: 10,54 x 8,17 m; 2,9 m
J48105A: 14,26 x 8,2 m; 2,9 m
J48200A: 15,0 x 13,24 m; 2,9 m
J48201A: 21,79 x 15,08 m; 2,9 m
J48202A: 37,44 x 31,19 m; 2,9 m
J48203A: 10,44 x 8,98 m; 2,9 m
J48204A: 10,54 x 8,17 m; 2,9 m
J48205A: 14,26 x 8,2 m; 2,9 m
J48300A: 15,0 x 13,24 m; 2,9 m
J48301A: 21,79 x 15,08 m; 2,9 m
J48302A: 37,44 x 31,19 m; 2,9 m
J48303A: 10,44 x 8,98 m; 2,9 m
J48304A: 10,54 x 8,17 m; 2,9 m
J48305A: 14,26 x 8,2 m; 2,9 m

Material: hierro, plástico, compuesto de plástico

Ensayado según: EN 1176-1:2017

Planta(s) de producción: 74820

Página 2 de 2

THF



Product Service

CERTIFICATO

No. Z2 18 03 74820 068

Licenziatario: Proludic S.A.S.
ZAG de l' Etang de Vignon
181 rue des Entrepreneurs
37210 VOUVRAY
FRANCIA

Marca de certificación:



Producto: **Attrezzature da gioco
MONDE VERTICAL**

Il prodotto è stato testato su base volontaria per essere conforme ai requisiti di base e può essere contrassegnato con il marchio di prova sopra riportato. La modifica dell'aspetto del marchio non è consentita. Il trasferimento di un certificato da parte del titolare del certificato a terzi è inammissibile. Si prega di fare riferimento alle note a lato.

Rapporto No.: 713127732-3

Valido fino a: 2023-03-01

Fecha, 2018-03-07 (Tobias Hofmann)

Pagina 1 de 2



**CERTIFICATO**
No. Z2 18 03 74820 068

Modello(i): J48100A, J48101A, J48102A, J48103A,
J48104A, J48105A, J48200A, J48201A,
J48202A, J48203A, J48204A, J48205A,
J48300A, J48301A, J48302A, J48303A,
J48304A, J48305A

Parametri: Modello: zona di sicurezza; altezza di caduta

J48100A: 15,0 x 13,24 m; 2,9 m
J48101A: 21,79 x 15,08 m; 2,9 m
J48102A: 37,44 x 31,19 m; 2,9 m
J48103A: 10,44 x 8,98 m; 2,9 m
J48104A: 10,54 x 8,17 m; 2,9 m
J48105A: 14,26 x 8,2 m; 2,9 m
J48200A: 15,0 x 13,24 m; 2,9 m
J48201A: 21,79 x 15,08 m; 2,9 m
J48202A: 37,44 x 31,19 m; 2,9 m
J48203A: 10,44 x 8,98 m; 2,9 m
J48204A: 10,54 x 8,17 m; 2,9 m
J48205A: 14,26 x 8,2 m; 2,9 m
J48300A: 15,0 x 13,24 m; 2,9 m
J48301A: 21,79 x 15,08 m; 2,9 m
J48302A: 37,44 x 31,19 m; 2,9 m
J48303A: 10,44 x 8,98 m; 2,9 m
J48304A: 10,54 x 8,17 m; 2,9 m
J48305A: 14,26 x 8,2 m; 2,9 m

Materiale: acciaio, plastic, composito di plastic

Esaminato secondo EN 1176-1:2017

Sito(i) produttivo(i): 74820

Marchio: